



## atFoliX Displayschutzfolie Montageanleitung (MIT Finishing-Lasche)



Deutsch – Montageanleitung:  
<http://atfolix.info/manuals/de>



MADE IN  
RATINGEN



facebook.de/atfolix



youtube.com/atfolix

## TIPPS UND TRICKS

**!** DIESES PRODUKT IST MIT EINER PRODUKT-SCHUTZFOLIE GESCHÜTZT. DIESE KANN – JE NACH FOLIENSORTE – FARBIG ODER GEMUSTERT SEIN UND SOLLTE ERST **NACH** ERFOLGREICHER MONTAGE ABGEZOGEN WERDEN.



I) Um einen ersten Eindruck von der Folie zu bekommen, was Form und Passgenauigkeit betrifft, empfehlen wir, diese im unveränderten Zustand einmal auf das Display zu legen.

II) Kein Staub! Montieren Sie die Displayschutzfolie in möglichst staubfreier Umgebung – z.B. im Badezimmer. Lassen Sie dazu für ein paar Minuten das Heißwasser laufen, sodass Wasserdampf entsteht. Die Staubteilchen in der Luft werden so gebunden und statische Aufladungen vermieden.

III) Sollten dennoch feine Staubteilchen zwischen Display und Displayschutzfolie geraten sein (das ist der Grund für Luftbläschen, die nicht wegzustreichen sind), so können Sie die Staubkörnchen mit dem beigelegten Staubentferner entfernen. Heben Sie die Displayschutzfolie mithilfe eines an der Ecke angebrachten Klebestreifens an und ziehen Sie diese so weit wie erforderlich ab. Die Staubteilchen können dann mit dem Staubentferner einfach abgetupft werden.

IV) Bei Bedarf können Sie die Folie entfernen und den Vorgang wiederholen. Lösen Sie dazu die Folie vorsichtig mithilfe eines Klebestreifens ab und reinigen Sie die Haftschrift mit warmen Wasser und etwas Spülmittel. Sie können die Folie dabei durchaus mit den Fingern reinigen. Wedeln Sie danach die Wassertropfen vorsichtig ab und beginnen Sie von vorn.

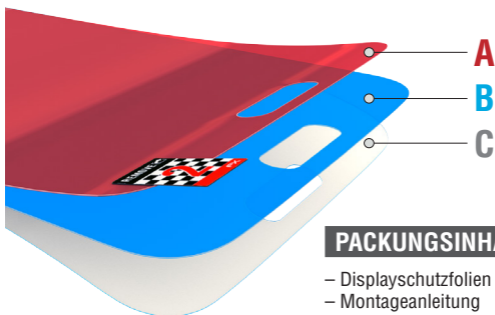
## ALTERNATIVE MONTAGEMETHODE



Für eine besonders einfache Montage empfehlen wir unsere „Scharniermethode“. Sie finden diese auf Seite 6.

## AUFBAU DER FX-DISPLAYSCHUTZFOLIE

- A) Produkt-Schutzfolie mit Finishing-Lasche
- B) Displayschutzfolie
- C) Trägerfolie mit Lasergravur auf der Lasche



## PACKUNGSIHALT

- Displayschutzfolien
- Montageanleitung
- Raker (Montagekärtchen)
- vakuumiertes Mikrofaser Tuch
- Staubentferner

## VORBEREITUNG



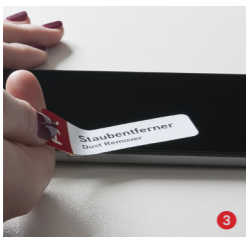
1 Die **Produkt-Schutzfolie mit Finishing-Lasche** muss zunächst vorbereitet werden, damit sie am Ende der Montage leichter abgezogen werden kann:

Heben Sie die dazu die **Finishing-Lasche** etwas an, so dass sich an dieser Ecke die **Produkt-Schutzfolie** etwas von der **Displayschutzfolie** abhebt.



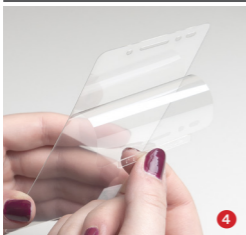
2 + 3 Reinigen Sie das Display gründlich und mit etwas Druck mithilfe des Mikrofasertuches. Stärkere Verschmutzungen bitte mit geeignetem Reinigungsmittel entfernen.

Achten Sie besonders auf eine staubfreie Umgebung. Um ein einwandfreies Ergebnis zu erzielen, muss das Display **staubfrei** sein.



Größere Staubkörnchen können einfach mit dem Staubentferner entfernt werden.

## MONTAGE



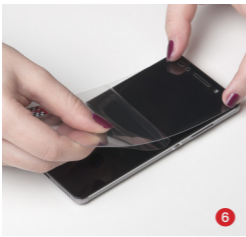
4 Knicken Sie nun die gravierte Lasche nach hinten und ziehen Sie die **Trägerfolie** zu etwa einem Drittel ab.

Bitte berühren Sie nicht die nun freiliegende Haftschiicht und achten Sie auf eine möglichst staubfreie Umgebung.



5 Platzieren Sie nun die Folie über dem Gerät - vermeiden Sie dabei zunächst den Kontakt zwischen Display und der freiliegenden Haftschiicht.

**Achten Sie bitte darauf, dass eventuell vorhandene Aussparungen mittig um Hörer, Kamera etc. herumlaufen und dass die Kanten der Folie parallel zu den Kanten des Displays verlaufen.**



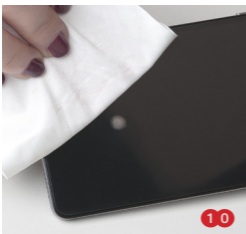
**6** Wenn die Folie exakt ausgerichtet ist, berühren Sie mit dem oberen, freien Teil der Displayschutzfolie das Display. Durch den Ansaugeneffekt legt sich der obere Teil der Folie nun auf dem Display an.



**7 + 8** Ziehen Sie nun die Trägerfolie unter der Displayschutzfolie langsam heraus und streichen Sie dabei mit dem Montagekärtchen mit gleichmäßigem Druck nach.



**9 + 10** Wickeln Sie das Mikrofaser-tuch um das Montagekärtchen herum und streichen eventuell entstandene Lufteinschlüsse zu den Rändern hin aus.





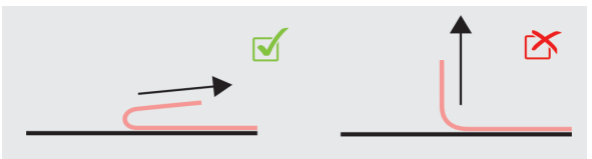
**11** Jetzt noch die **Produkt-Schutzfolie** mithilfe der **Finishing-Lasche** entfernen:

Heben Sie dazu die **Finishing-Lasche** leicht an und ziehen Sie die **Produkt-Schutzfolie** nun vorsichtig ganz ab.

Bitte achten Sie darauf, dass sich die eigentliche **Displayschutzfolie** nicht vom Display ablöst - wenn nötig halten Sie die Folie fest.



**TIPP:** Ziehen Sie die **Produkt-Schutzfolie** in einem möglichst flachen Winkel ab:



Polieren Sie abschließend die **Displayschutzfolie** mit dem Mikrofasertuch. Feine Lufteinschlüsse können so ebenfalls herausgearbeitet werden.

Fertig. Ihr Display ist nun vor Kratzern und Abnutzung im Alltag bestens geschützt.

Für Videos, Tipps & Tricks, Anleitungen in weiteren Sprachen und für Informationen zu unseren Folien besuchen Sie uns auf: **<http://atfolix.info/manuals>**





## ALTERNATIVE MONTAGE DER FX-DISPLAY SCHUTZFOLIE – DIE SCHARNIERMETHODE

Wir haben noch eine weitere Methode entwickelt, mit der die Montage Ihrer Displayschutzfolie garantiert gelingt.

**Diese Montagemethode ist besonders leicht durchzuführen, da die Displayschutzfolie bei der Montage an einem improvisierten Scharnier in Position gehalten wird.**

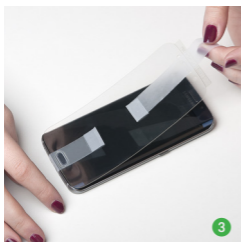
Sie benötigen dazu zwei Klebestreifen von etwa 5 und 3 cm Länge.

**Vorbereitung:** führen Sie bitte zunächst eine Reinigung Ihres Displays wie auf Seite 3 unter **1** - **3** beschrieben, durch.



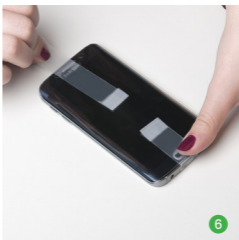
**1** Befestigen Sie den langen Klebestreifen im unteren Bereich auf der Displayschutzfolie und positionieren Sie die Folie exakt auf Ihrem Gerät.

**2** Legen Sie den Klebestreifen nun um die Unterkante des Gerätes herum und fixieren diesen auf der Rückseite Ihres Gerätes.



**3** Befestigen Sie den kurzen Klebestreifen jetzt auf der gegenüberliegenden Seite auf der Displayschutzfolie (über die gravierte Lasche hinweg).

**4** Legen Sie nun die gravierte Lasche nach unten um und entfernen Sie so vorsichtig die gesamte **Trägerfolie**. Halten Sie die Displayschutzfolie währenddessen mit den Klebestreifen nach oben.



**5** Halten Sie die Displayschutzfolie auf sanfter Spannung und legen diese mithilfe des oberen Klebestreifens auf das Display.

**6** Streichen Sie die Folie auf dem Display glatt und entfernen Sie anschließend die **Produkt-Schutzfolie** wie auf **Seite 4** ab Punkt **9** beschrieben.